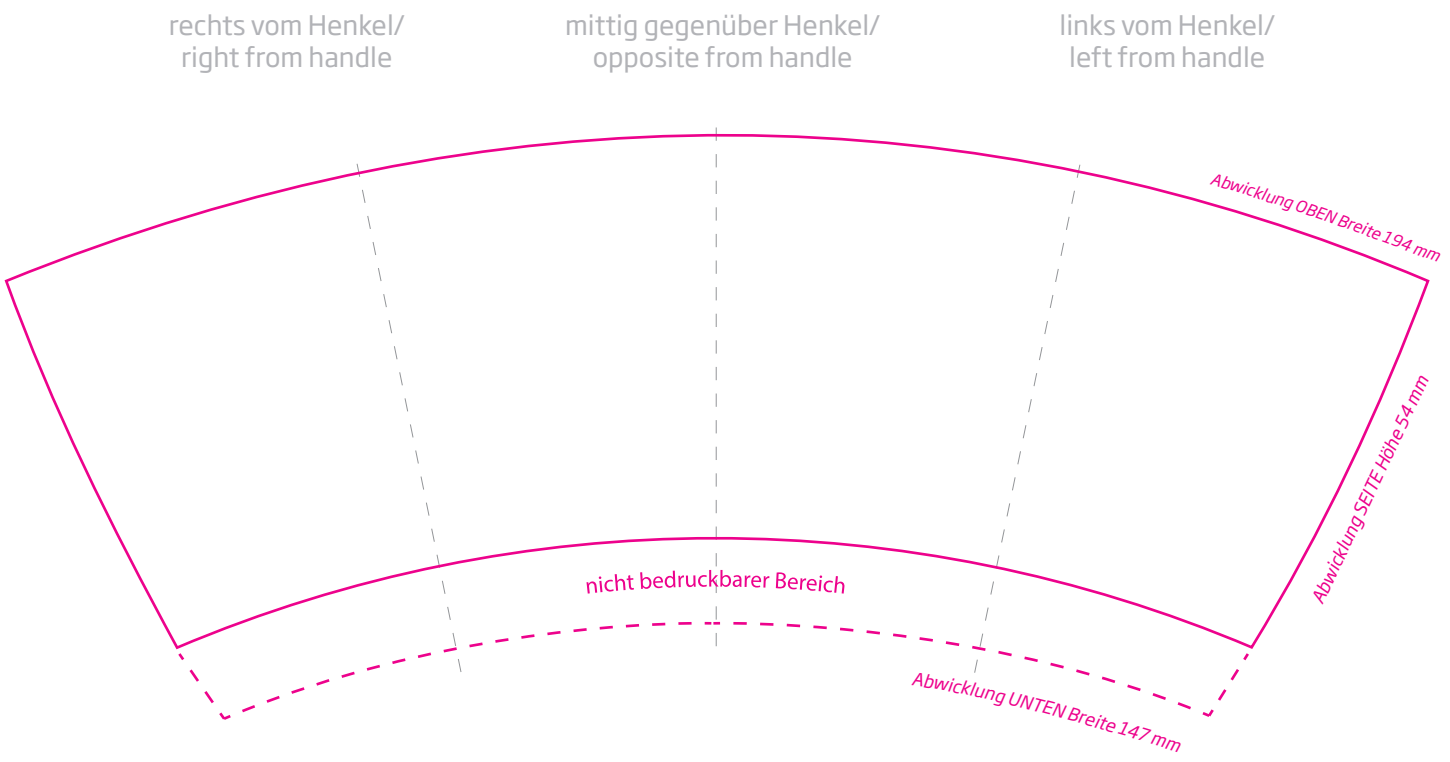


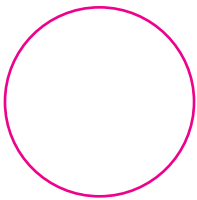
Circa Angaben - Motivprüfung erforderlich/*approximate information - design verification necessary*



Transferdruck/ Transfer silkscreen print: ca. 194 x 54 mm
Daten bitte ungebogen/ Only unbended data



**Innendekor/
Inside print**
ca. 40 X 25 mm



**Bodeninnendekor
Bottom inside print**
Ø 25 mm



**Bodenmarke außen
Bottom outside print**
Ø 25 mm



Henkel/Handle
8 x 70 mm



VORGABEN ZUR DIGITALEN ÜBERMITTLUNG VON DRUCKUNTERLAGEN

Wir benötigen grundsätzlich Vektordaten außer bei Druck von fotorealistischen Bildern.

Software-Umgebung

- Adobe Illustrator
- Adobe Photoshop

Datenübertragung

e-mail
wetransfer
CD-ROM, DVD-ROM,

Schriften

Erstellen Sie Schriften möglichst in einem Vektorprogramm und wandeln sie in Pfade um. Ist das nicht möglich, dann fügen Sie bitte alle Zeichensätze, auch Logo- und Zeichen-Fonts, bei.

Logos / Strichdruck / Echtfarben

- Datenformat: Ai, EPS, PDF
- Alle Elemente in Pfaden angelegt
- Schriften in Pfaden angelegt
- Vorlagen: Farbangaben nach Pantone oder HKS

Daten Bilder (gerasterte Motive)

- Bilddaten: TIFF, PSD, JPG, PDF (unkomprimiert)
- Bildgröße mind. A5
- Auflösung mind. 300dpi
- Für Strichabbildungen sind 1200 dpi (mind. 600 dpi) ideal.
- Vorlagen: farbverbindlicher Ausdruck oder Proof

Einschränkungen:

Gravur: je feiner Linien und Elemente bei einer Gravur sind, umso weniger tief kann graviert werden Insbesondere bei Miniaturelementen wie dem registered trade mark-“R” ist eine Mindestgröße von 3-4 mm Durchmesser erforderlich.

Dekordruck: keine Linien unter 1-Punkt Strichstärke. Geometrische Formen wirken auf runden und gewölbten Tassen und Bechern ggf. verzerrt. Kein Raster unter 15% Deckung. Kein Magenta und Cyan im klassischen Auf- oder Inglasurdruck. Andruckmuster erforderlich.

Bei Rückfragen oder detaillierten technischen Auskünften stehen wir Ihnen gerne unter Telefon 08031/2747-12 zur Verfügung.